



General Dynamics F-111A AARDVARK "GIANT VOICE"

ジェネラルダイナミクスF-111アードバークは、世界初の実用可変翼戦闘爆撃機です。F-111は、アメリカ空軍と海軍、海兵隊が共用できる機体として開発されました。低速から超音速まで幅広い速度域を達成するため翼は16度から72.5度まで変化する可変後退翼を採用しています。しかし機体の大型化や重量の増加などを理由に海軍・海兵隊での使用は見送られました。F-111には数種類の型式があります。基本型のA型は空気取入口が初期型のトリプルブロー1と呼ばれるものです。C型はオーストラリア空軍が採用した型で翼長の長いロングスパン主翼と強化型降着装置

The General Dynamics F-111 Aardvark was the first fighter bomber in the world in which swing-wing variable wing geometry technology was utilized, and was developed to be used by all the United States military services, including the Air Force, Navy and Marines. Wing geometry, in order to allow for a wide scope of operational speeds ranging from low to supersonic speeds, may be adjusted between sweep angles of 16 to 72.5 degrees. However, due to the large size of the aircraft as well as weight increases, the Navy and Marines determined that the aircraft was not suitable for their missions. There are numerous versions of the F-111. The A version, the basic model of the aircraft, has the original large sized air intakes for which reason it is called the "triple plow". The C version, the model utilized by the Royal Australian Air Force, has main wings with a very long span and reinforced landing gear. The E version incor-

Die von General Dynamics gebaute F-111 Aardvark war der erste Jagdbomber in der Welt, bei dem die Schwenkflügel-Technologie verwendet wurde, die eine Veränderung der Flügelgeometrie erlaubt. Diese Maschine wurde für den Einsatz bei allen Waffengattungen der US-Streitkräfte-Luftwaffe, Marine und Marineinfanterie - entwickelt. Zur Anpassung an verschiedene Geschwindigkeitsbereiche, von niedrigen Geschwindigkeiten bis zu Überschallgeschwindigkeiten, kann die Flügelgeometrie zwischen Pfeilungswinkeln von 16 und 72,5 Grad verstellt werden. Wegen des erhöhten Gewichts und der Größe des Flugzeugs hielten Marine und Marineinfanterie die Maschine jedoch als ungeeignet für ihre Missionen. Es gibt zahlreiche Versionen der F-111. Die A-Version, das Grundmodell, hat die ursprünglichen großen Einläufe, die dem Flugzeug den Beinamen "dreifacher Pflug" einbrachte. Die C-Version, das von der Royal Australian Air Force verwendete Modell, hat Hauptflügel von sehr großer Spannweite und ein ver-

Le F-111 Aardvark de la General Dynamics est le premier chasseur-bombardier à ailes à géométrie variable au monde. Le F-111 a été conçu pour être mis à contribution aussi bien par la U.S. Air Force que par les Marines de la U.S. Navy. Des ailes à géométrie variable de 16 à 72,5 degrés ont été adoptées pour s'adapter à un large champ de vitesses. Mais dû à de grands changements de forme et de poids entre autres, la U.S. Navy et les Marines refusèrent de l'adopter. Il existe beaucoup de variétés du F-111. Le modèle de base A équipé d'une prise d'air fut appelé le "Triple Plow 1" premier modèle. Dans le modèle C adopté par l'armée de l'air australienne, les ailes principales ont une plus grande envergure et un équipement spécial augmentant ses capacités d'atterrissage a été ajouté. Dans le modèle E, la prise d'air qui avait posé de nombreux problèmes dans le modèle A a été amélioré pour devenir le modèle

L'Aardvark F-111 General Dynamics fu il primo cacciabombardiere al mondo in cui venne impiegata la tecnologia di geometria d'ala variabile ad ala oscillante e venne progettato per essere utilizzato da tutti i servizi militari degli Stati Uniti, compresi l'Aviazione Militare, la Marina e i Marines. La geometria dell'ala, allo scopo di permettere un'ampia gamma di velocità operative che variano da quelle basse a velocità supersoniche, può essere regolata in angoli di deflessione compresi tra 16 e 72,5 gradi. Tuttavia, a causa delle grandi dimensioni come pure degli aumenti di peso del velivolo, la Marina e i Marines non considerarono questo aereo adatto alle loro missioni. Esistono numerose versioni dell'F-111. La versione A, il modello base di questo aereo, ha le prese d'aria originali molto grandi e per questa ragione viene chiamato "triplo aratro". La versione C, il modello utilizzato dall'Aviazione Militare Australiana, ha le ali principali caratterizzate da una grande apertura alare e un carrello di atterraggio rinforzato.

El Aardvark F-111 de General Dinamios fue el primer cazabombardero del mundo en el que se utilizó tecnología de geometría alar de oscilación variable, y fue desarrollado con el propósito de ser utilizado por todas las fuerzas militares de los Estados Unidos, incluyendo las Fuerzas Aéreas, la Armada y los Marines. A fin de permitir una amplia gama de velocidades operacionales, desde velocidades bajas a supersónicas, su geometría alar puede ajustarse en ángulos de flecha de 16 a 72,5 grados. Sin embargo, debido al gran tamaño del avión y al aumento de peso, la Armada y los Marines decidieron que el aparato no era adecuado para sus misiones. Hay numerosas versiones del F-111. La versión A, el modelo básico del avión, tiene las grandes tomas de aire originales, razón por la cual es llamado el "triple surco". La versión C, el modelo utilizado por las Reales Fuerzas Aéreas de Australia, tiene alas principales de gran envergadura y un tren de aterrizaje reforzado. La versión E incorpora las tomas de aire "tipo triple surco

General Dynamics F-111 Aardvarkは、世界最初使用可変翼の戦闘轟炸機。F-111は作為美國空軍と海軍、陸戦隊が共同使用の機體加以開發の。為了要達成從低速到超高速的寬幅度的速度領域，機翼採用了從16度到72.5度可變化的「可變後退翼」。但是因為機體的大型化和重量的增加等理由，海軍和海軍陸戰隊的使用被取消了。F-111有數種類的型式。基本型的A型是，空氣進入口被叫作初期型的Triple Plow1的飛機。C型是澳大利亞空軍採用的型式，有很長的龍哥斯潘主翼和強化型降着裝置。E型是把問題多的A型的空氣取入口改良成Triple Plow2，而強

を採用しています。E型は問題の多かったA型の空気取入口をトリプルブロー2型に改良、ECM能力を強化した型です。その他電子装備、エンジンを強化改良したD/F型や、戦略航空軍団が爆撃機として使用しているロングスパン主翼のFB-111A型もあります。

《F-111A データ》乗員：2名、全幅：19.20m、全長：23.36m、全高：5.22m、最大離陸重量：41,500kg、エンジン：P&W TF-30-P-3、推力：5,520kg（アフターバーナー使用時 8,890kg）×2、最大速度：マッハ2.2/12,200m、固定武装なし、初飛行：1964年12月21日（F-111A）

porates "triple plow type 2" air intakes to replace the problem-riddled A version air intakes, and has an increased ECM capability. The D and F versions incorporate other improvements to the electronic system as well as to the engines, and the FB-111A, utilized by the Strategic Air Command (SAC) as a bomber, employs long span main wings.

《Data》
Crew: 2 Wingspan: 19.20m Overall length: 23.36m Overall height: 5.22m
Max. take-off weight: 41,500kg Engines: Pratt and Whitney TF-30-P-3
Thrust: 5,520kg (8,890kg with afterburners)×2 Max. speed: Mach 2.2/12,200m
Fixed armament: none Maiden flight: Dec. 21, 1964 (F-111A)

stärktes Fahrgestell. Bei der E-Version ersetzen die "Dreifachpflug Typ 2" -Einläufe die problembehafteten Einläufe der A-Version, außerdem ist sie besser für elektronische Gegenmaßnahmen ausgestattet. Die Versionen D und F weisen weitere Verbesserungen sowohl in der Elektronik wie im Triebwerk auf, und die FB-111A, die vom strategischen Bomberkommando der US-Luftwaffe (SAC) eingesetzt wird, hat Hauptflügel von großer Spannweite.

《Technische Daten》
Besatzung: 2 Spannweite: 19,20m Länge: 23,36m Höhe: 5,22m
Max. Startgewicht: 41.500kg Maschinen: Pratt & Whitney TF-30-P-3
Schub: 5.520kg (8.890kg mit Nachbrennern)×2 Höchstgeschw: Mach 2,2/12.200m
Höhe Feste Bewaffnung: keine Jungfernfliug: 21. Dez. 1964 (F-111A)

"Triple Plow 2" et ses capacités ECM ont été renforcées. D'autre part, les modèles D/F avec une amélioration de leur équipement électronique et de leurs réacteurs et aussi le modèle FB-111A avec une plus grande envergure de ses ailes principales pour en faire un bombardier d'escadre volante stratégique ont aussi fait leur apparition.

《Données techniques du F-111A》
Equipe: 2 Envergure: 19,20m Longueur: 23,36m Hauteur: 5,22m
Poids max. au décollage: 41.500kg Moteurs: Pratt & Whitney TF-30-P-3
Poussée: 5.520kg (8.890kg avec post-combustion)×2 Vitesse maximale: 2,2Mach/12.200m
Armement fixe: néant Vol initial: 21 Décembre 1964 (F-111A)

La versione E è dotata di prese d'aria "triplo aratro tipo 2" per sostituire le problematiche prese d'aria della versione A ed ha una maggiore capacità ECM. Le versioni D e F presentano miglioramenti ai sistemi elettronici e ai motori, e l'FB-111A, utilizzato dal comando Aereo Strategico (SAT) come bombardiere, impiega ali principali dalla grande apertura alare.

《Caratteristiche》
Equipaggi: 2 Apertura alare: 19,20m Lunghezza: 23,36m Altezza: 5,22m
Peso massimo al decollo: 41.500kg Motori: TF-30-P-3 Pratt & Whitney
Spinta del motore: 5.520kg (8.890kg con postbruciatori)×2 Velocità massima: Mach 2,2/12.200m
Armamento fisso: nessuno Volo inaugurale: 21 dicembre 1964 (F-111A)

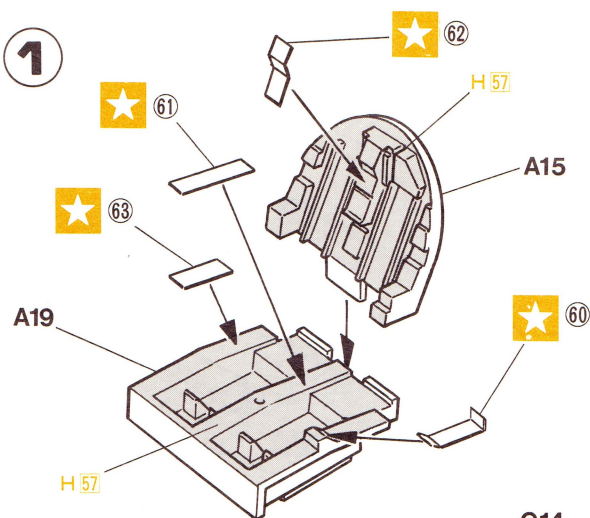
2" (en sustitución de las tomas de aire de la versión A tan cargadas de problemas), y tiene una mayor capacidad ECM. Las versiones D y F incorporan otras mejoras de los sistemas electrónicos y de los motores, y el FB-111A, utilizado por el Mando Aéreo Estratégico (MAE) como bombardero, emplea alas principales de gran envergadura.

《Especificaciones》
Tripulación: 2 envergadura: 19,20m Longitud total: 23,36m
Altura total: 5,22m Peso máx. para el despegue: 41.500kg Motores: Pratt & whitney TF-30-P-3
Empuje: 5.520kg (8.890kg con combustión retardada)×2 Velocidad máxima: Mach 2,2/12.200m
Armamento fijo: ninguno Primer vuelo: 21 de diciembre de 1964 (F-111A)

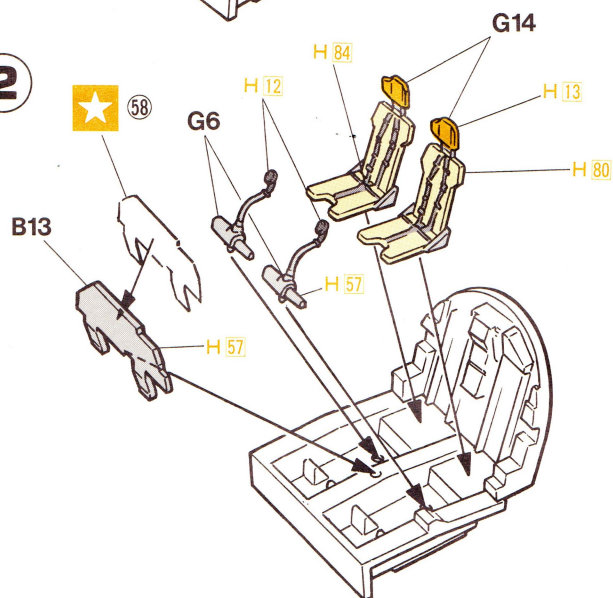
化了ECM能力的機型。其他有，改良電子裝備、強化引擎的D/F型和戰略航空軍團當作轟炸機使用的，具有龍哥斯潘主翼的FB-111A型。

《F-111A の諸元》乗員：2名、全寛：19.20公尺、全長：23.36公尺、全高：5.22公尺、最大起飛重量：41,500公斤、引擎：P&W TF30-P-3、推力：5,520公斤（使用補燃器時 8,800 公斤）×2、最大速度：音速2.2/12,200公尺、固定武装：沒有、初飛行：1964年12月21日（F-111A）

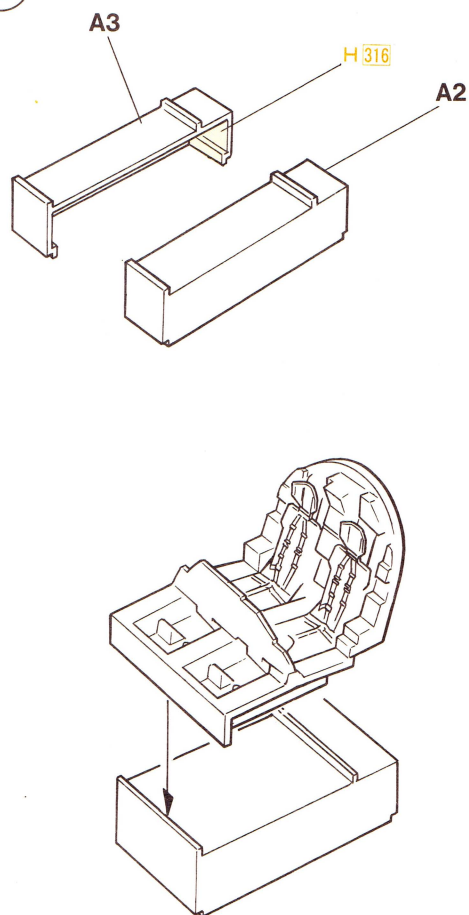
1



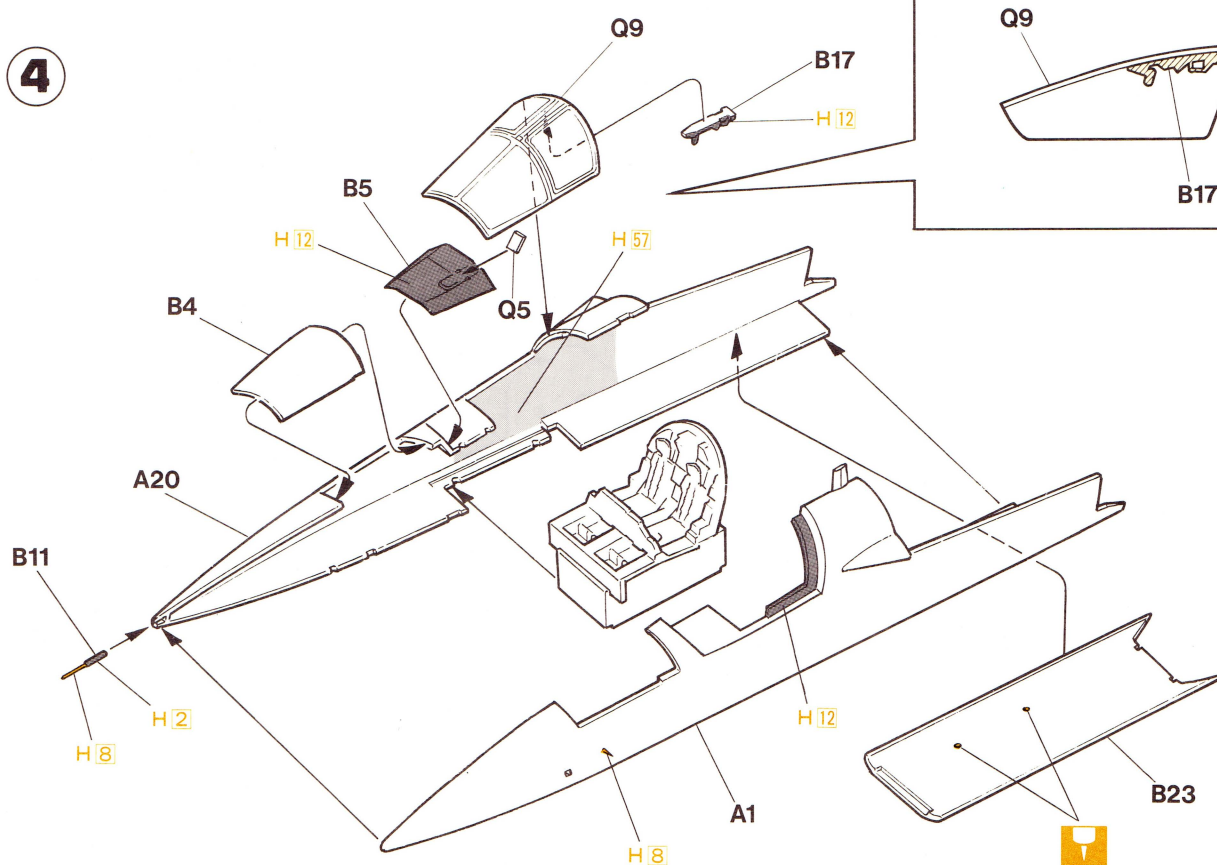
2



3



4



デカールをはってください。
APPLY DECAL
HIER ABZIEHBILD
APPLIQUER DECALCOMANIE

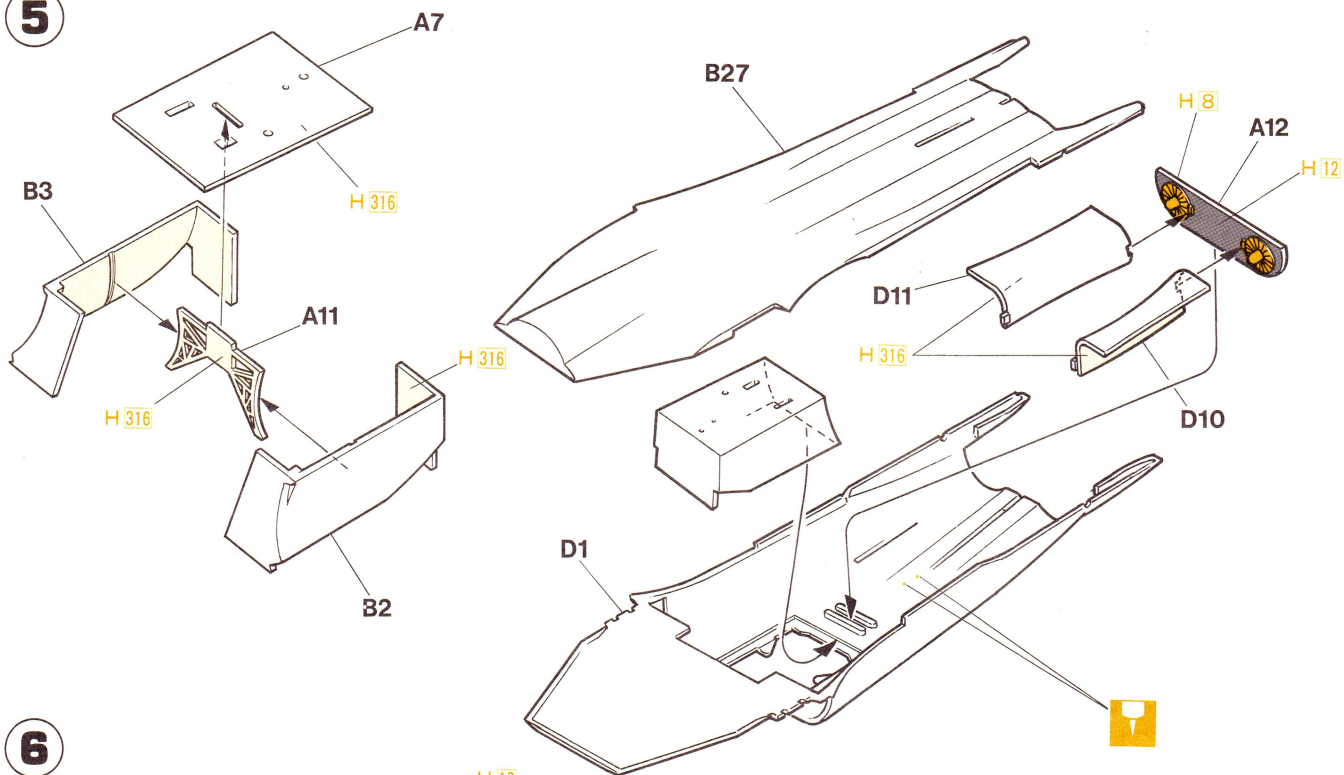
APPLICARE DECALCOMANIE
PONER CALCOMANIA
貼上水印紙



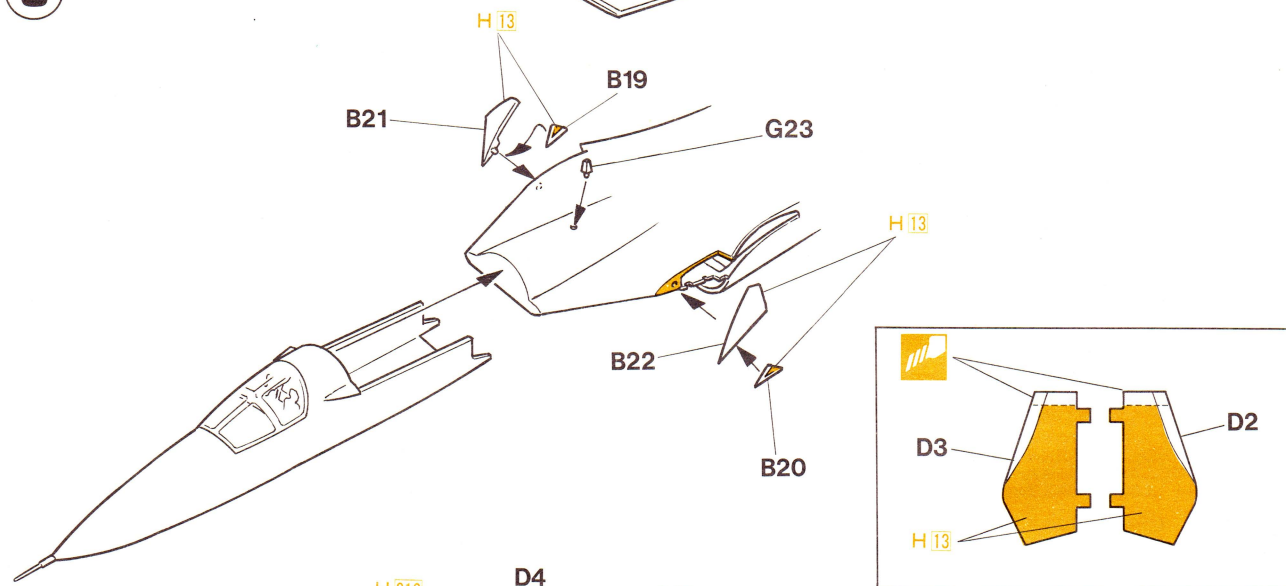
穴をあけてください。
OPEN HOLE
OFFNEN
FAIRE UN TROU

FORO APERTO
HACER AGUJERO
鑽孔

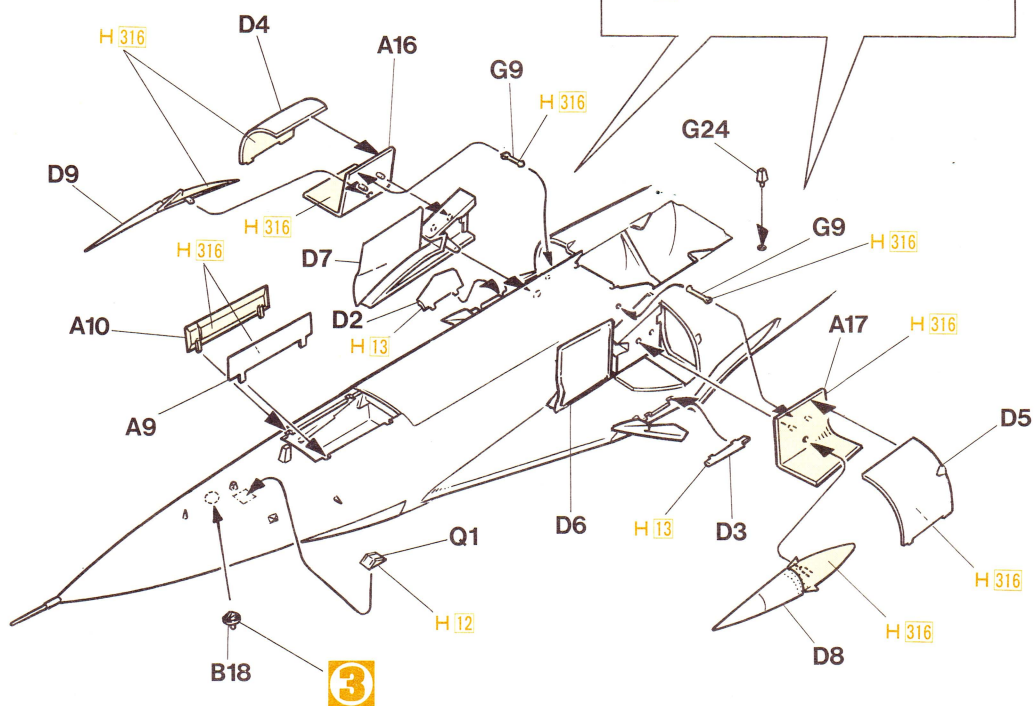
5



6



7



穴をあけてください。
OPEN HOLE
OFFNEN
FAIRE UN TROU
FORO APERTO
HACER AGUJERO
鑽孔



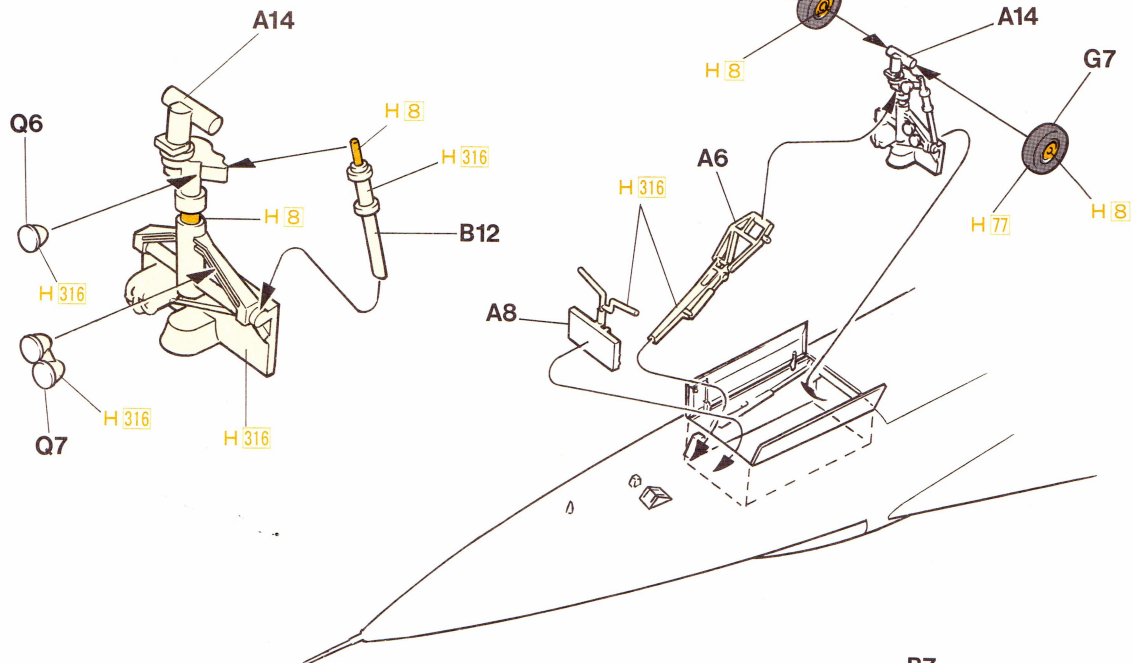
切り取ってください。
REMOVE
ENTFERNEN
RETIENIR
SEPARARE
CORTAR
切去



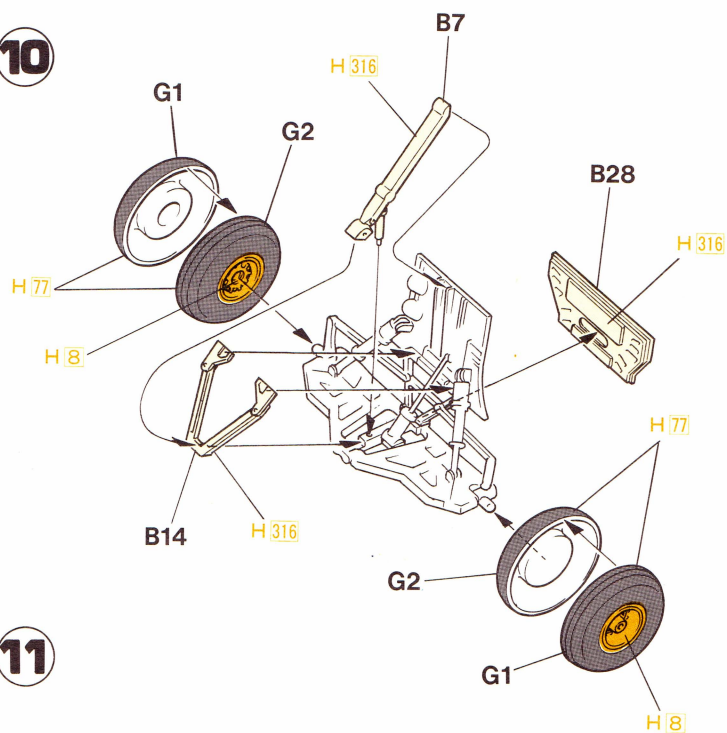
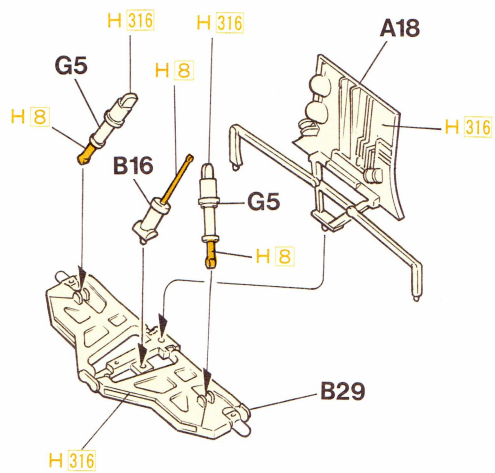
塗装図の番号です。
PAINTING SCHEME NUMBER
LACKIERSCHEMANUMMER
NUMEROS DE LA LISTE DE PEINTURES

NUMERO DELLO SCHEMA DI VERNICIATURA
PINTAR ESQUEMA NUMERO
這是塗裝圖的號碼

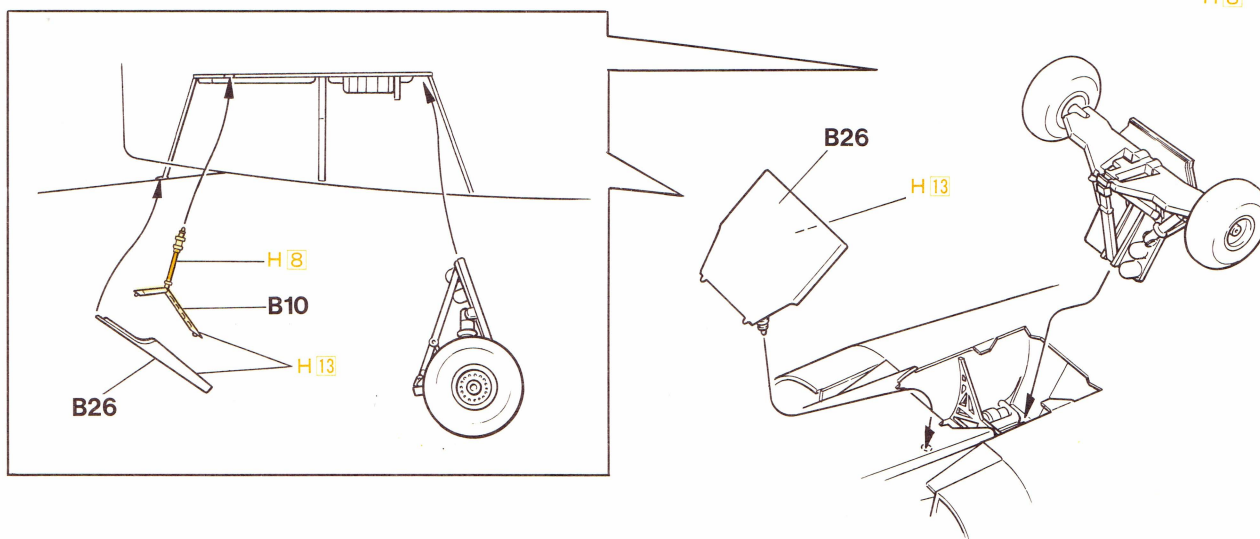
8



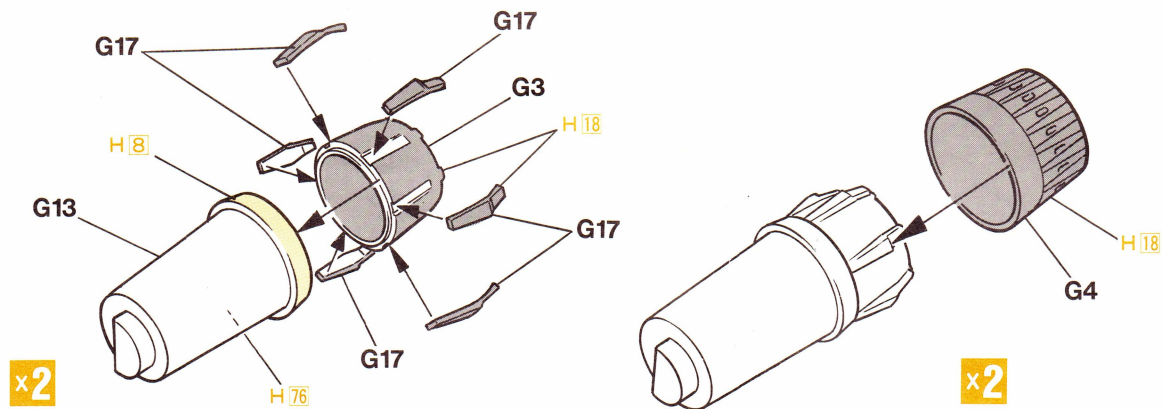
9



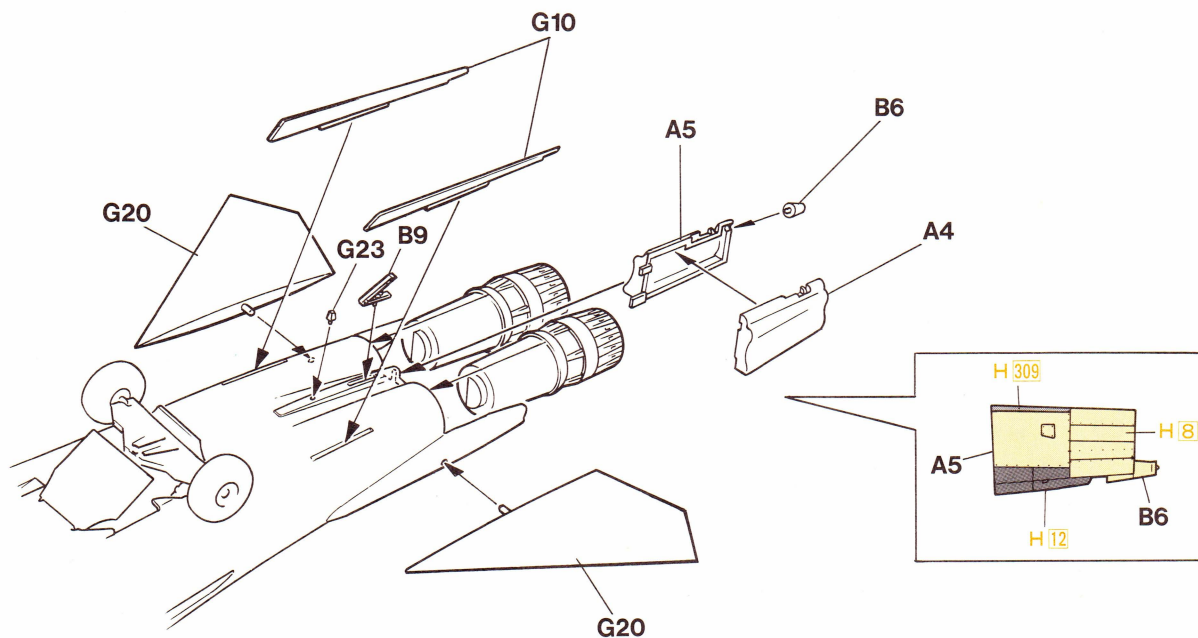
11



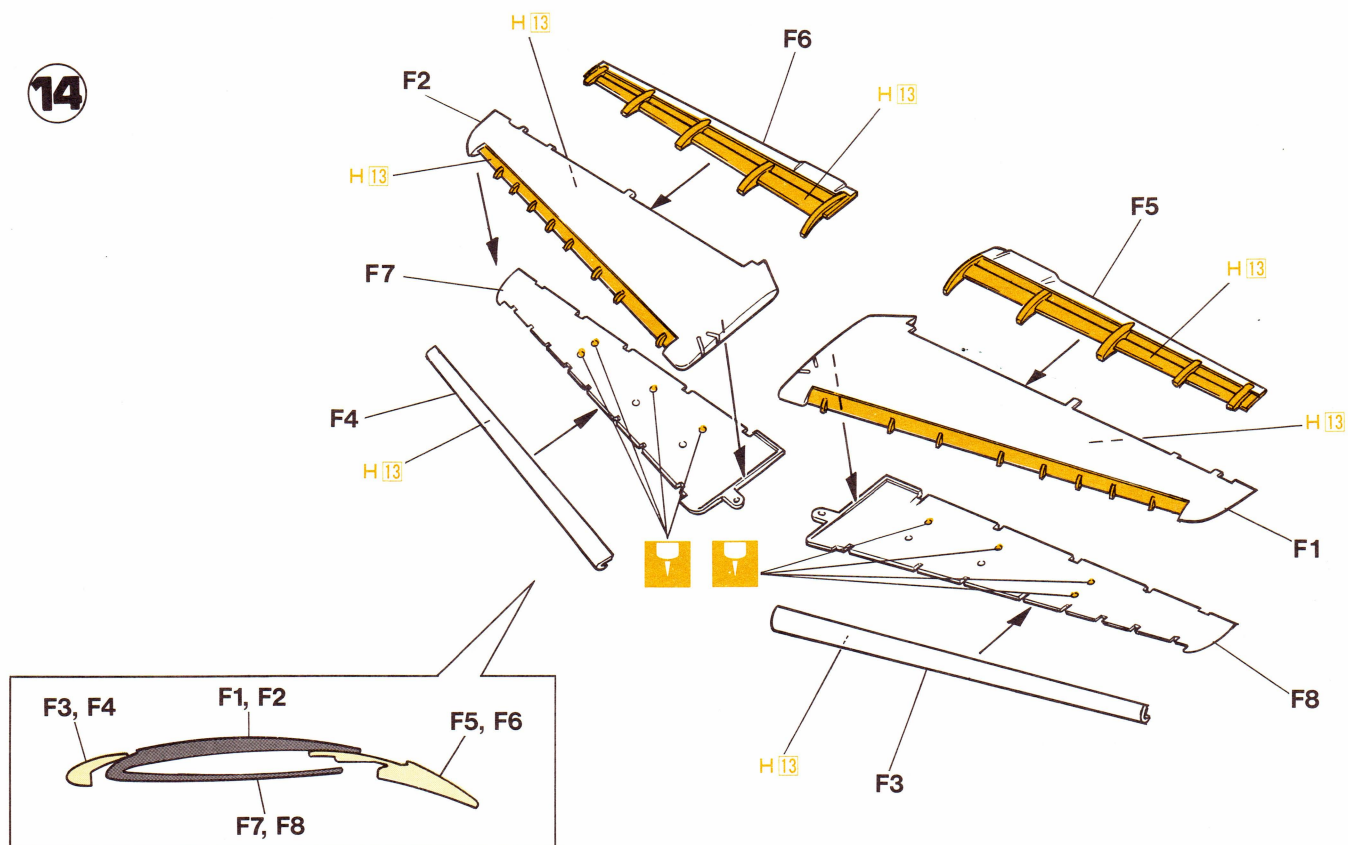
12



13



14



穴をあけてください。
OPEN HOLE
ÖFFNEN
FAIRE UN TROU

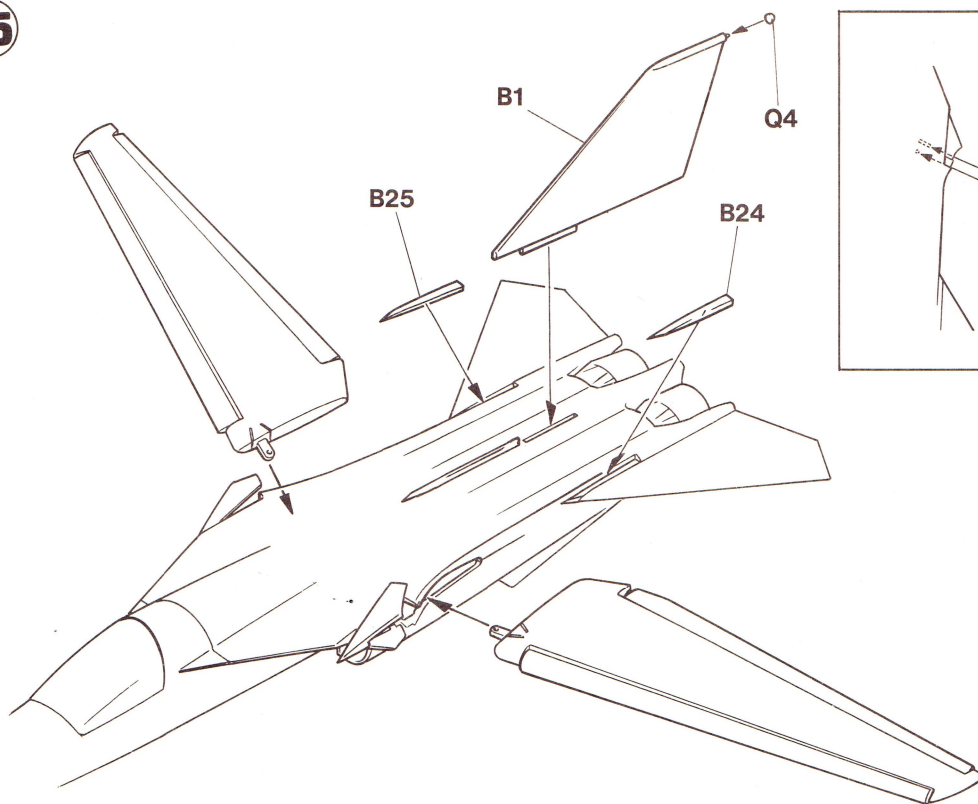
FORO APERTO
HACER AGUJERO
鑽孔



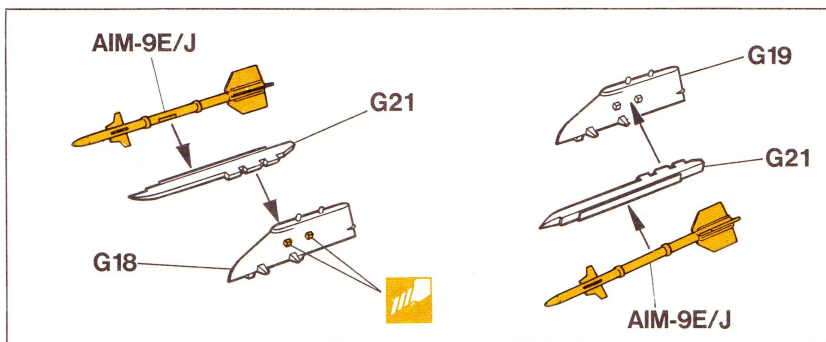
2組つくってください。
2 SETS NEEDED
WIRD DOPPELT BENÖTIGT
DEUX SETS NECESSAIRES

NECESSAIRE 2 SERIE
SE NECESITAN DOS PIEZAS
同様の制作二組

15



16



このキットには、武装は入っていません。
別売りのウエポンセット I ~ IV をご使用ください。

This kit does not include armament.
Select from "Weapon Sets I - IV" separately sold.

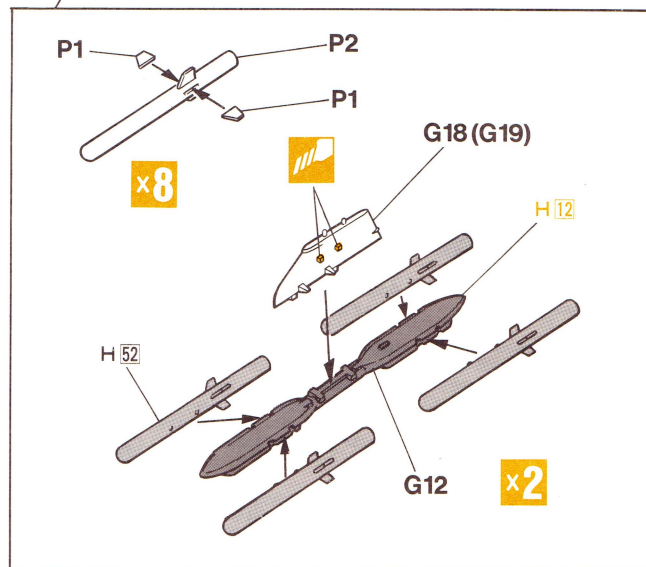
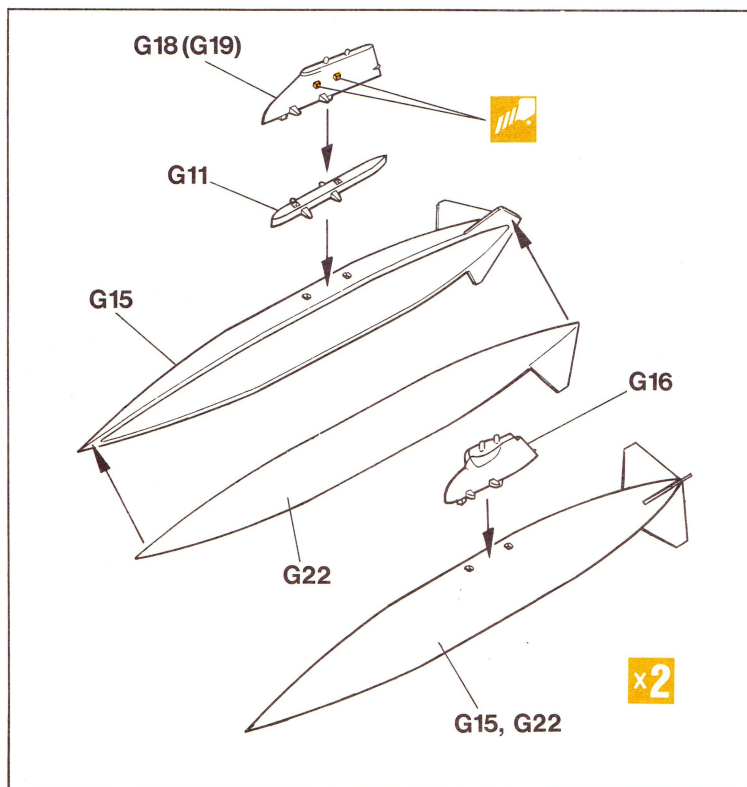
Bewaffnung ist im Bausatz nicht enthalten.
Die separat erhältlichen Teile sind in "Weapon Sets I - IV"
(Bewaffnungssätze) aufgeführt.

Ce kit ne comprend pas l'armement. Faites votre
sélection à partir du "Weapon Sets I-IV" (sets d'armement)
vendu séparément.

Questo kit non comprende l'armamento. Scegliere tra i
"Weapon Sets I - IV" venduti separatamente.

En este modelo no se incluye el armamento.
Están a su disposición "Juegos de armamento I-IV" que
se venden por separado.

這套零件中沒有武裝。
請使用另外出售的武裝組件 I ~ IV。



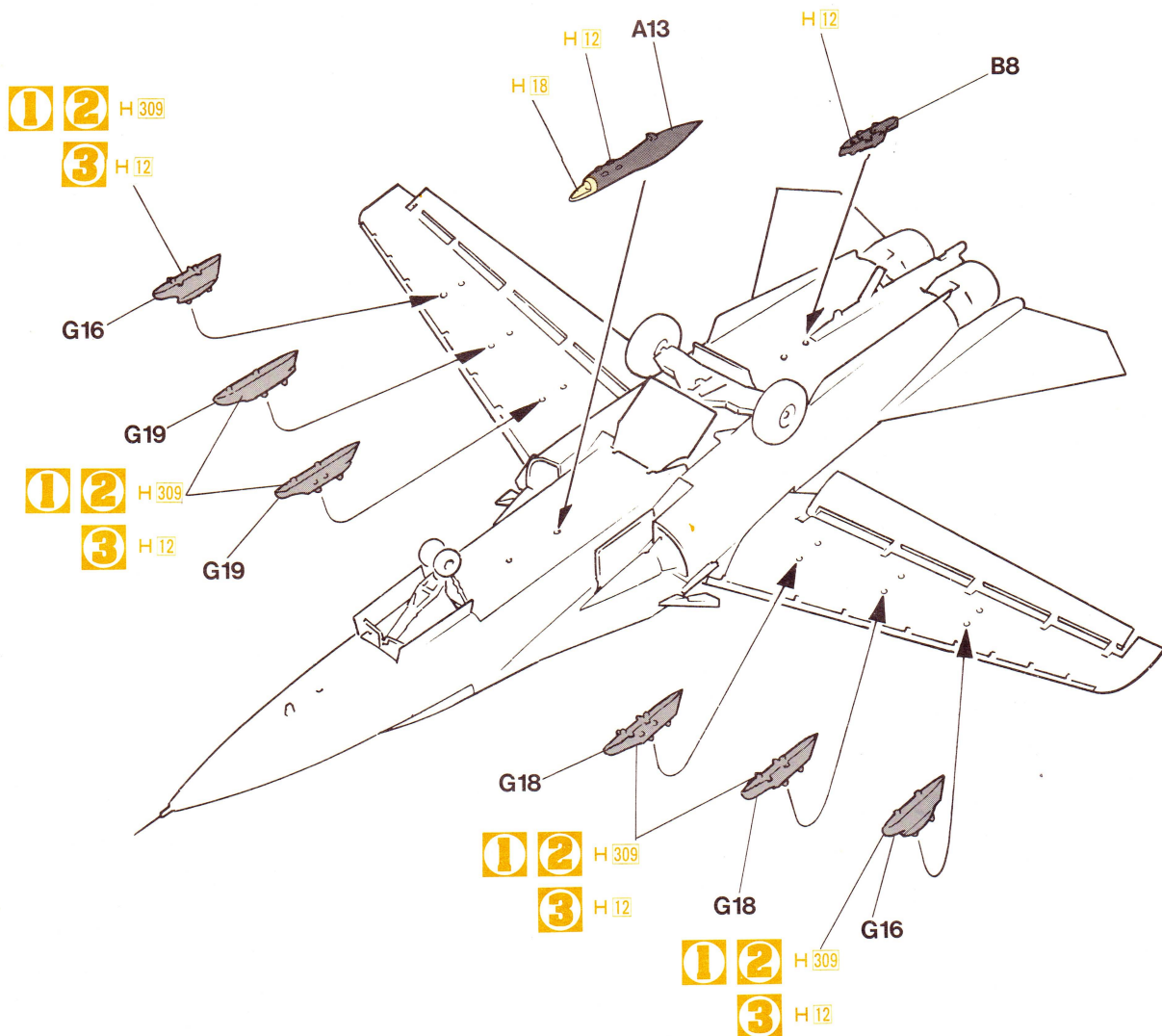
切り取ってください。
REMOVE
ENTFERNEN
RETIRER

SEPARARE
CORTAR
切去



どちらかを選んでください。
OPTIONAL
NACH BELIEBEN
FACULTATIF

FACOLTATIVO
OPCIONAL
可以選擇採用



塗装図の番号です。
PAINTING SCHEME NUMBER
LACKIERSCHEMANUMMER
NÚMEROS DE LA LISTE DE PEINTURES

NUMERO DELLO SCHEMA DI VERNICIATURA
PINTAR ESQUEMA NUMERO
這是塗裝圖的號碼

AIRCRAFT IN ACTION SERIES

1:72スケール エアクラフト イン アクション シリーズの豊富なウエポンや各種支援車両、人形を使って武装のバリエーションやディオラマをお楽しみください。

It is suggested that you combine this model with abundant weapons, support vehicles and figures available from "1:72 Aircraft In Action Series" to make realistic dioramas.

Wir empfehlen, dieses Modell mit umfassender Bewaffnung, Service-Fahrzeugen und Figuren auszustatten. Hasegawa bietet dieses Zubehör mit seiner 1:72 "Aircraft in Action" Serie zum Dioramabau.

Nous vous conseillons de compléter ce modèle par des armements, véhicules et personnages de maintenance fournis dans le kit "Avions en action 1:72 e" pour réaliser des dioramas.

Si suggerisce di combinare questo modello con armamento abbondante con veicoli e figure disponibili da "1:72 Aircraft In Action Series" per costruire diorama realistici.

Sugerimos que combine este modelo con abundantes armas, vehículos de apoyo y figuras adquisibles desde la escala 1:72 en aviones de acción para realizar dioramas realísticos.

你可以把這份模型配合「1/72飛機戰鬥系列」豐富多樣的武器裝備、地勤支援車輛及地勤人員使用，製作集合成有逼真感覺的各種類戰地模型組合

外部兵裝搭載圖
EXTERNAL STORES
ÄÜBERE
BEWAFFNUNGSPUNKTE
MATERIEL EXTERNE
DEPOSITI ESTERNI
MATERIAL EXTERIOR
機外裝備示例

STA.No.	7	6	5	4	3	2	1
600 gal tank	•	•	•		•	•	•
MER		•	•		•	•	
Mk.82		••••	••••		••••	••••	
Mk.82 Snakeye		••••	••••		••••	••••	
Mk.84			•		•		
AGM-65		••				••	
GBU-8/10		•	•		•		
GBU-15		•	•		•	•	
LAU-3		••	••		••	••	
SUU-20		•	•		•	•	
AIM-9E/J		•	•		•	•	
ALQ-119/131				•			
DURANDEL		••••	••••		••••	••••	

Marking & Painting

マーキング及び塗装図

Markierungen und Bemalung

Decoration et Peinture

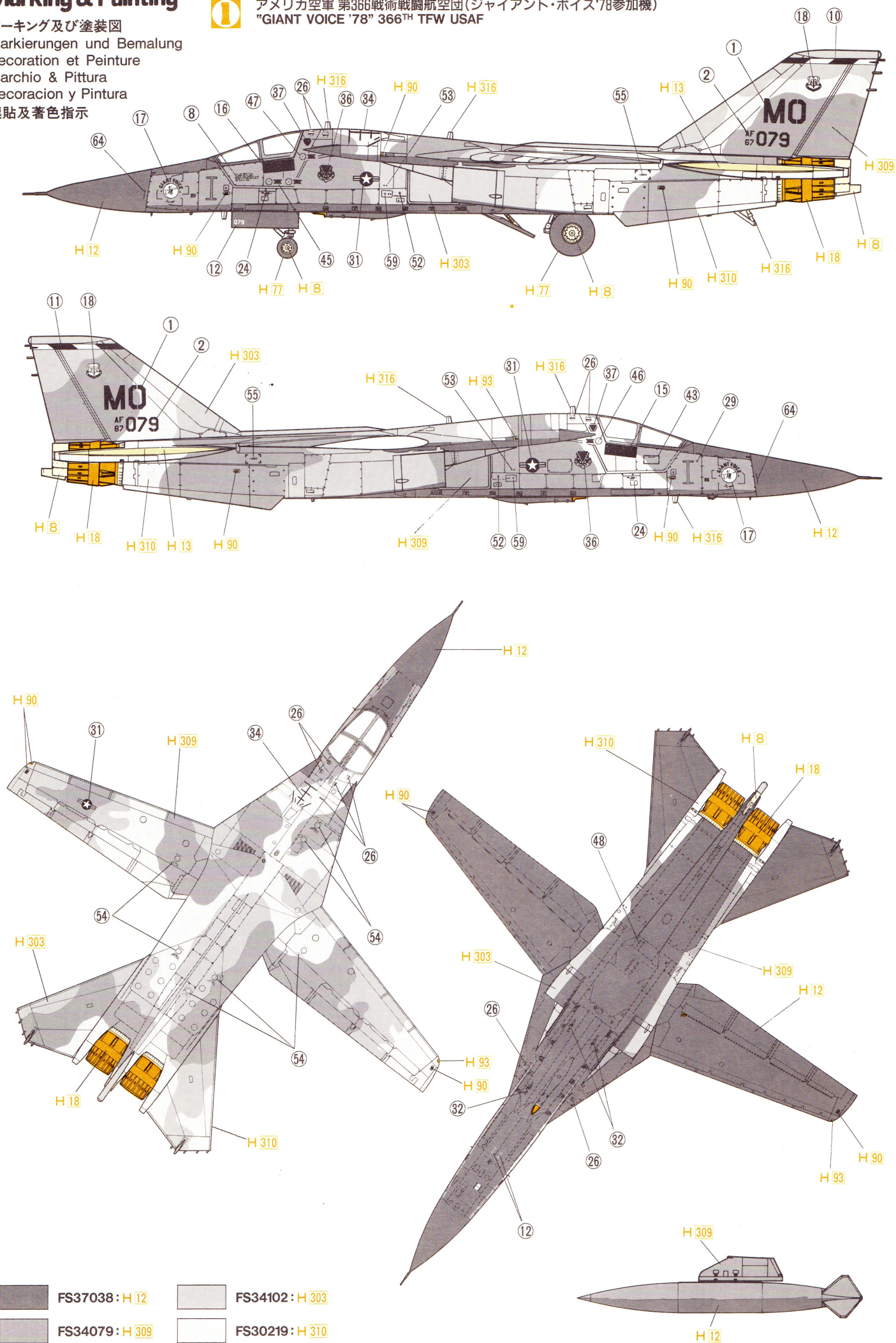
Marchio & Pittura

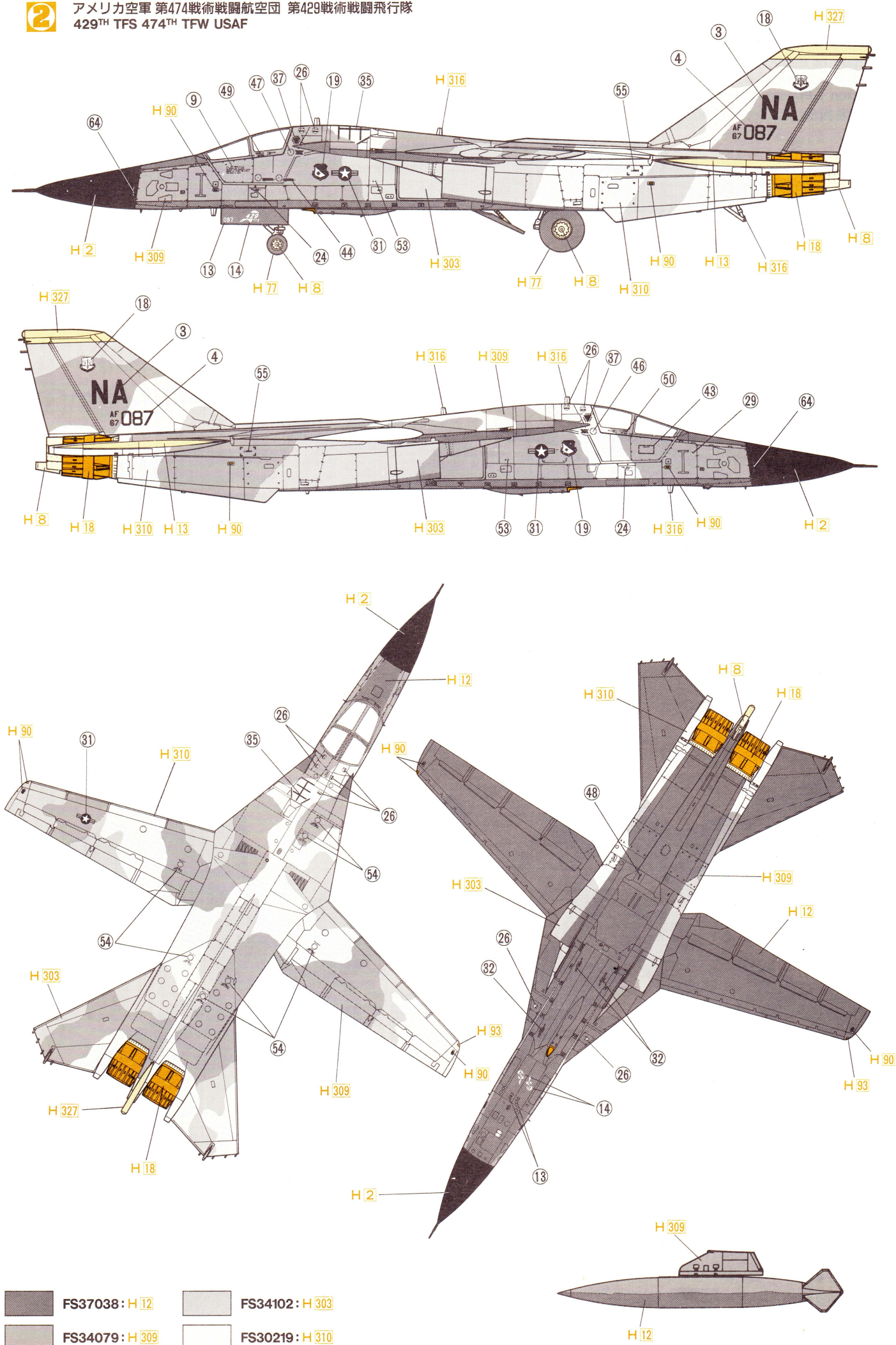
Decoracion y Pintura

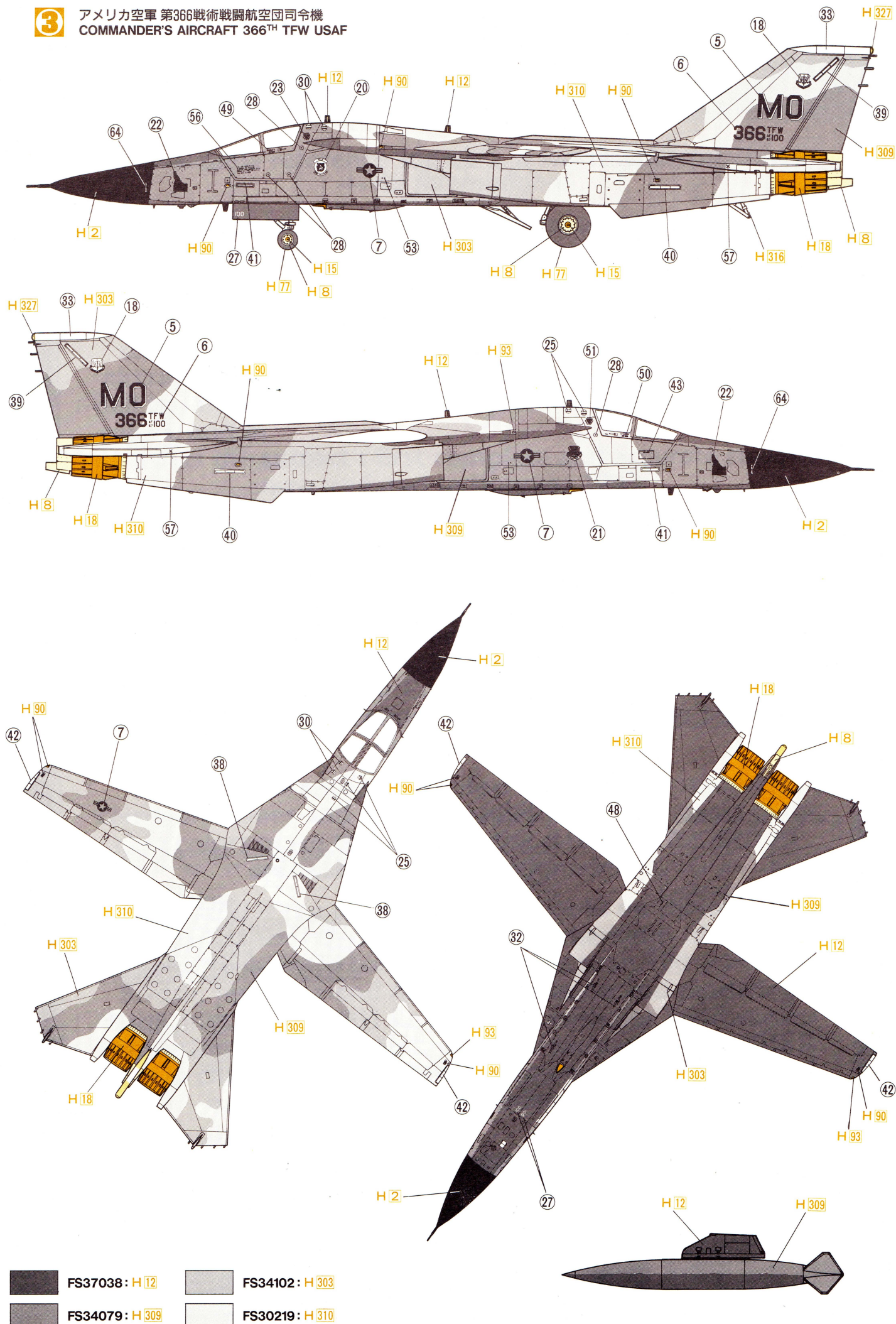
標貼及著色指示



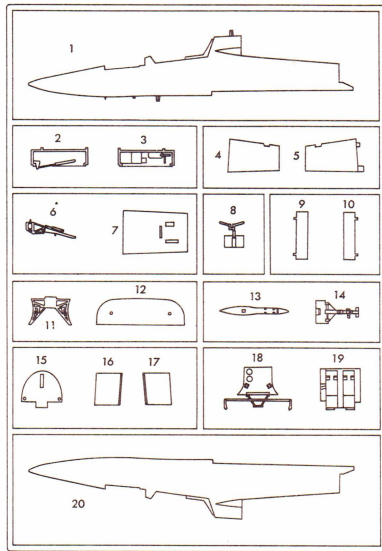
アメリカ空軍 第366戦術戦闘航空団 (ジャイアント・ボイス'78参加機)
"GIANT VOICE '78" 366TH TFW USAF



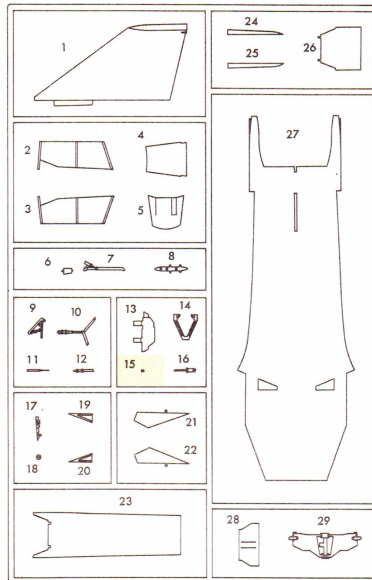




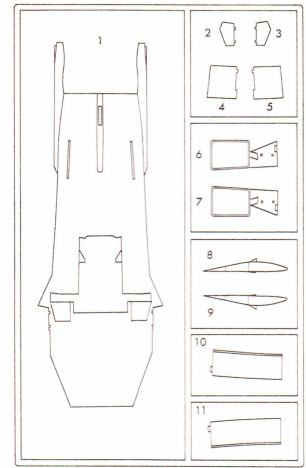
《A》



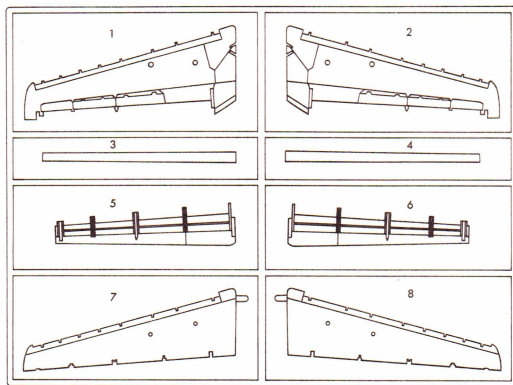
《B》



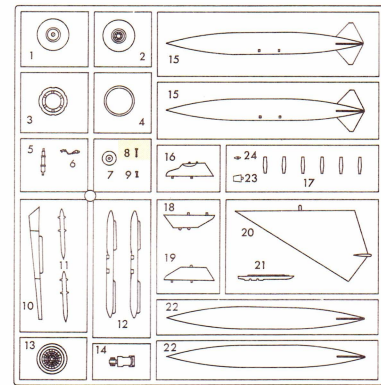
《D》



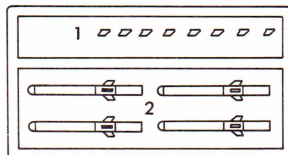
《F》



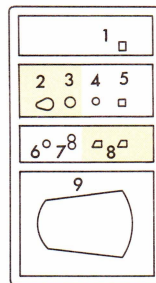
《G》×2



《P》×2



《Q》



の部品は使用しません
 Parts not for use.
 Teile werden nicht verwendet.
 Pièces à ne pas utiliser.
 Partí non per usar.
 Partes para no usar.
 不需要使用的部件

■部品請求をなさる方は、あなたの氏名、住所、郵便番号、電話番号を1字づつはっきり書いて、下のカードと共に申し込んでください。

部品請求カード

K32 1/72 F-111A アードバーク (ジャイアント ボイス)

部品を紛失したり、破損なさった方は、このカードの必要部品を○でかきこみ代金を現金書留または郵便小為替で当社サービス係までお申し込みください。(1,000円以下の部品請求には、切手で代用もできます。)

A 部品.....500円	P 部品 (1 枚分).....250円
B 部品.....500円	Q 部品.....200円
D 部品.....450円	マーク.....350円
F 部品.....500円	
G 部品 (1 枚分).....450円	

8910

ART No. 32

上記の価格は予告なく変更する場合がありますのでご諒承ください。

CAUTION: NOT SUITABLE FOR CHILDREN UNDER 3 YEARS. CONTAINS SMALL PARTS.

ATTENTION: CE PRODUIT NE CONVIENT PAS A UN ENFANT DE MOINS DE 36 MOIS, EN RAISON DES PIECES DE PETITE DIMENSION CONTENUES.

NICHT FÜR KINDER UNTER 36 MONATEN ENTHÄLT KLEINE TEILE.

ATTENZIONE: PRODOTTO NON ADATTO AI BAMBINI DI ETÀ INFERIORE AI 36 MESI. CONTIENE PICCOLE PARTI.

ATTENTIE: NIET GESCHIKT VOOR KINDEREN TOT 4 JAAR. BEBET KLEINE ONDERDELEN.

ATENÇÃO: IMPRÓPRIO PARA CRIANÇAS COM MENOS DE 3 ANOS. CONTÉM PEÇAS PEQUENAS.

ATENCION: NO ES CONVENIENTE PARA NIÑOS MENORES DE 3 AÑOS. CONTIENE PIEZAS PEQUEÑAS.

FORSIGTIG! IKKE EGNET TIL BØRN SOM ER MINDRE END 3 ÅR. INDEHOLDER SMÅ DELE.

ΠΡΟΣΧΗ: ΚΑΤΑΛΛΗΛΟ ΓΙΑ ΠΑΙΔΙΑ ΑΝΩ ΤΩΝ ΤΡΙΩΝ ΕΤΩΝ ΠΕΡΙΕΧΕΙ ΜΙΚΡΑ ΤΕΜΑΧΙΑ